

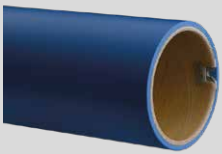


Maniche e adattatori per stampa flexo ed off-set

XSYS- Rotec[®] produce maniche porta clichè e adattatori su misura che si contraddistinguono per straordinaria stabilità nel tempo, durata, ridottissime tolleranze e peso contenuto.

Elementi fondamentali per una stampa di qualità

Blue Light Sleeve



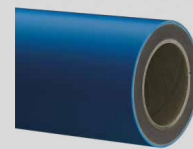
Manica base per il montaggio delle lastre. Elevata resistenza e stabilità nel tempo.

Smart Sleeve



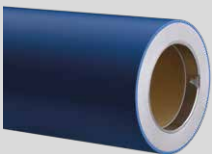
Nuova tecnologia poliuretanic, peso ridotto fino al 30%. Anti battuta, incrementa la velocità di stampa.

Smart Premium Sleeve



Top di gamma, leggera, con eccezionale stabilità dimensionale. Anti battuta, incrementa la velocità di stampa.

Lightweight Premium Sleeve



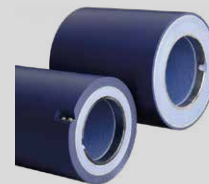
La più leggera, pesa fino al 50% in meno. Oltre alla stabilità dimensionale, è la più maneggevole.

Compressible Sleeve



Eccellente comprimibilità, anti battuta, permette di risparmiare i costi del biadesivo.

Offset-Sleeve



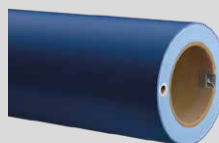
Maniche anti-torsione, resistenti a inchiostri e vernici a base solvente, UV e acqua.

Adattatori



Adattatori standard, offrono stabilità e durata.

Adattatore ULW



Peso ridotto fino al 50%, eccezionale stabilità dimensionale.

Adattatore Atlas/CFX



In fibra di carbonio ad alto modulo, garantisce altissime velocità di stampa, leggerezza e durata.

Maniche e adattatori per stampa flexo ed off-set

Accessori

EcoBridge



Sfiatatoio brevettato. Anello permeabile che semplifica il montaggio risparmiando e riducendo aria fino al 90%.

Tipi di cave



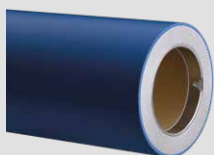
Svariate opzioni disponibili: standard, rinforzate in metallo o in composito.

Anelli



Anelli di protezione in metallo o PVC, interni o esterni. Garantiscono la protezione dell'innesto manica.

Protezioni terminali



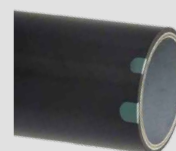
Anelli terminali e fine corsa in alluminio o materiali comprimibili per la protezione dei bordi.

Conduttività



Opzione necessaria per inchiostri a base solvente nelle prevenzioni degli incendi in rispetto delle normative Atex. Conduttività garantita 10 anni.

Registro ed etichettatura



GPS/Rfid, linee guida, perni distanziali sono alcune delle opzioni disponibili. Diversi sistemi di etichettatura.

Caratteristiche principali e vantaggi

- ▶ **Express delivery: produzione prioritaria in 10-12 giorni per un set completo di maniche**
- ▶ **Le più resistenti del mercato**
- ▶ **Tolleranza ridotta con rettifica ad alta precisione**
- ▶ **Stabilità dimensionale**
- ▶ **Maneggevolezza**
- ▶ **Stampa ad alta velocità**
- ▶ **Possibilità di ripristino in caso di danno accidentale superficiale**
- ▶ **Design interno della manica in resina sintetica e fibra di vetro per calzate costanti e durature**