



# Anilox ceramici e cromati

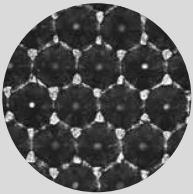
Sleeve e monolitici per la stampa flexo, coating off-set e per la spalmatura industriale

rev.00\_01\_2024\_11/2024

**Zecher**, primo produttore al mondo di cilindri anilox. La storia di **Zecher** è cominciata nel lontano 1948, proiettandosi anno dopo anno verso il futuro. Grazie alle tecnologie **Zecher** di incisioni e trattamenti brevettati, è possibile aumentare l'efficienza e ridurre i costi, ottimizzando allo stesso tempo la **qualità di stampa**.

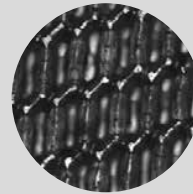
## Principali incisioni disponibili

### Esagonale a 60°



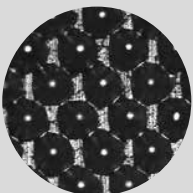
È l'incisione più diffusa attraverso la quale Zecher ha conquistato la posizione di leader mondiale di mercato. Essendo stata precursore, Zecher ha maturato una profonda esperienza che, abbinata ad avanzate tecnologie di incisione, permette di produrre delle cellette esagonali geometricamente perfette ed omogenee, con la cavità perfettamente arrotondata così da garantire il miglior trasferimento di inchiostro al clichè, anche nelle altissime lineature.

### SteppedHex a 60°



È l'ultimo brevetto Zecher che permette di incrementare la lineatura senza perdite di volume, supportando al meglio il punto clichè fino all'1% e aumentando in modo significativo la qualità di stampa. Le incisioni SteppedHex sono disponibili fino 580 l/cm con range di volume da 2 cm<sup>3</sup>/m<sup>2</sup> a 4 cm<sup>3</sup>/m<sup>2</sup>. La speciale geometria di questa cella assicura un'elevata durata dell'anilox, un migliore svuotamento delle celle e una facilità di pulizia delle stesse.

### H.I.T. a 60°



È la tecnologia Zecher ad alto trasferimento di inchiostro, specifica per fondi; offre una maggiore coprenza ed una miglior densità. L'ottimizzazione del trasferimento non è dovuto ad un incremento volumetrico di portata, ma è ottenuto grazie alla speciale geometria delle celle aperte ottenuta tramite una particolare incisione a 60° H.I.T. Inoltre è in grado di risolvere effetti indesiderati di stampabilità (ad esempio pin holes) e permette una miglior pulizia della cella, oltre che un risparmio di inchiostro dovuto all'efficienza di trasferimento.

### Tri-elicoideale a 45°



L'incisione tri-elicoideale è una tecnologia di incisione che consente un ottimo trasferimento di elevati quantitativi di vernici, colle o resine e fluidi in genere molto viscosi. In particolare, questa incisione è idonea per la verniciatura nella stampa offset e nella spalmatura. La struttura a celle aperte garantisce un'ottima omogeneità di trasferimento su alti volumi.

# Anilox ceramici e cromati



## Trattamenti unici



### I.T.S.

Si tratta di un trattamento brevettato di finitura superficiale, che modifica in modo permanente la struttura molecolare della ceramica, riducendone la tensione superficiale di 10 N/m. Migliora il trasferimento e permette di mantenere le celle più pulite nel tempo; è particolarmente indicato per vernici e inchiostri a base acqua, bianchi, bicomponenti e colle.

### PROTECT

È un layer protettivo, un particolare trattamento anticorrosivo permanente, destinato a preservare la vita dei tuoi anilox nel tempo, in particolare per i rulli monolitici.

## Plus

- ▶ Ceramica a bassissima porosità
- ▶ Trattamento anticorrosivo di base sempre incluso
- ▶ Superfinitura della superficie in base al tipo di fluido utilizzato dal cliente per ovviare a problemi di rigature
- ▶ Maniche alleggerite con design speciale

## Servizi Ulmex offerti ai clienti

- ▶ Consulenza specifica nella scelta delle specifiche dell'anilox
- ▶ Rigenerazione anilox con possibilità di modificare l'incisione, la lineatura e la volumetria
- ▶ Audit con microscopio 3D per capire lo stato del parco anilox dei clienti
- ▶ Pulizia anilox laser a domicilio per ripristinare i volumi fino al 100%



Per ulteriori informazioni, contattaci a  
[ulmex@ulmex.com](mailto:ulmex@ulmex.com)